



Pla d'Acció Integral del Solsonès

Implementació Participativa del PAI del Solsonès

Associació L'arada
www.larada.net

Butlletí de seguiment Projecte Actua 2!

Número 4
Febrer del 2011

4 Actua2!

EL PAI DEL SOLSONÈS I a tu què t'importa?

No era tan difícil ni tan lluny...

Des del gener del 2009 s'han dut a terme aquelles 7 accions proposades per la gent del Sud del Solsonès que creiem més interessants i importants a dur a terme al nostre territori. Des de llavors per a cada projecte ens hem anat reunint totes aquelles persones i entitats interessades en dur-lo a terme. Hem decidit què volíem fer, com ho volíem fer i definit què teníem entre tots per a fer-ho possible i allò que no teníem ho hem buscat gràcies a la creació d'acords entre entitats i a l'Agrupació voluntària de municipis del Sud del Solsonès. En total estan fent possible el Projecte ACTUA 33 associacions del Sud del Solsonès i comarca, ajuntaments i altres institucions. Sumem al voltant de seixanta persones implicades directament, i si comptem les persones que han participat en alguna trobada de persones interessades podem ascendir al centenar. Cada projecte ha obtingut els seus propis recursos econòmics, fruit de la cerca conjunta de finançament i d'aportacions voluntàries.

L'abans i l'ara:

1 / TERRITORI DE MASIES

Entre tots hem fet i estem fent possible que el Sud del Solsonès es pugui donar a conèixer sota una imatge conjunta, 'Territori de Masies', que ens interpreta a partir del nostre caràcter rural i pagès a partir de la recerca i la interpretació de la Catalunya Vella, el Barroc i el carlisme. La primavera vinent es presentaran els diferents panells interpretatius ubicats al territori, la web, i la guia per a professionals. En tots ells s'hi trobarà descrit el patrimoni que tenim i els serveis que podem consumir aquells qui hi vivim i aquells qui ens visitin.

→ Entitats implicades: 15
→ Persones del grup de treball: 12

2 / VARIETATS LOCALS DE PLANTES CULIVADES

Properament sortirà a la llum la recerca sobre 'Varietats locals de plants cultivades al Sud del Solsonès' fruit de la investigació i entrevistes que s'han fet al territori per a recollir informació sobre les gairebé 400 varietats locals de què disposem. Cada any s'ofereixen també cursos sobre poda d'arbres fruiters antics i properament s'oferiran nous cursos per a la conservació de les nostres varietats.

→ Entitats implicades: 15
→ Persones del grup de treball: 7

3 / CENTRE CÍVIC VILA CLOSA

S'ha creat el 'Centre Cívic Vila Closa', que és gestionat per la recent creada Associació de Veïns del municipi de Pinel. S'ha obtingut fons bibliogràfic per a crear una biblioteca municipal i equipament informàtic per a accedir a Internet. Des d'ell cada dia s'ofereixen més activitats al poble. En l'actualitat es continua treballant en altres municipis amb objectius similars.

→ Entitats implicades: 6
→ Persones del grup de treball: 7

4 / PROJECTE MOLSA

El 'Projecte Molsa' ha ofert formació a les associacions culturals per a seguir la seva tasca en la recuperació de la memòria popular. Des de les entitats de La Molsosa s'han fet més de 20 entrevistes i s'ha creat un arxíu local de memòria popular. Properament sortirà a la llum la publicació final acompanyada d'un documental.

→ Entitats implicades: 8
→ Persones del grup de treball: 10

5 / SOLSONÈS VIU

S'ha creat una plataforma virtual, SolsonèsViu, on hi trobem informació de totes les associacions del Solsonès, i on s'hi publiquen els diferents actes i diferents recursos per a l'associacionisme comarcal.

→ Entitats implicades: 8
→ Persones del grup de treball: 5

6 / AULA GEGANTERA

Des del 2009 cada primavera podem participar a l'Aula de Cultura Geganterera de Vallmanya de Pinós, on podem aprendre a fer capgrossos i a restaurar-los i a tocar el tabal i la gralla.

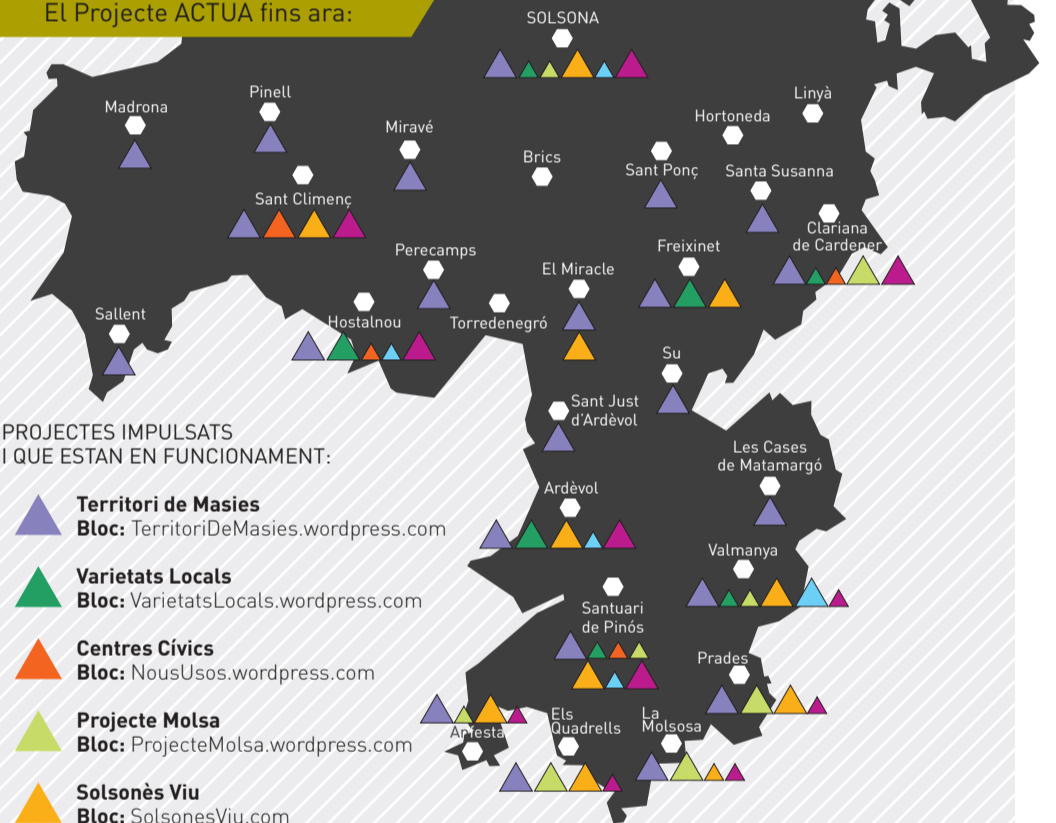
→ Entitats implicades: 4
→ Persones del grup de treball: 10

7 / DONES I GENT GRAN

'Dones i gent Gran' ofereix serveis a les persones grans des dels locals socials, fins al moment a Llobera i Sant Climent, i s'ofereixen serveis a domicili. Des del Programa Enfila't s'ofereix formació en la gestió del temps per a dones cuidadores i gestió empresarial i economia social per a aquelles dones que vulguin emprendre el seu propi negoci en l'atenció a les persones i es treballa en la consolidació d'una xarxa de dones cuidadores que ofereixen serveis a les persones des d'una iniciativa professional.

→ Entitats implicades: 9
→ Persones del grup de treball: 10

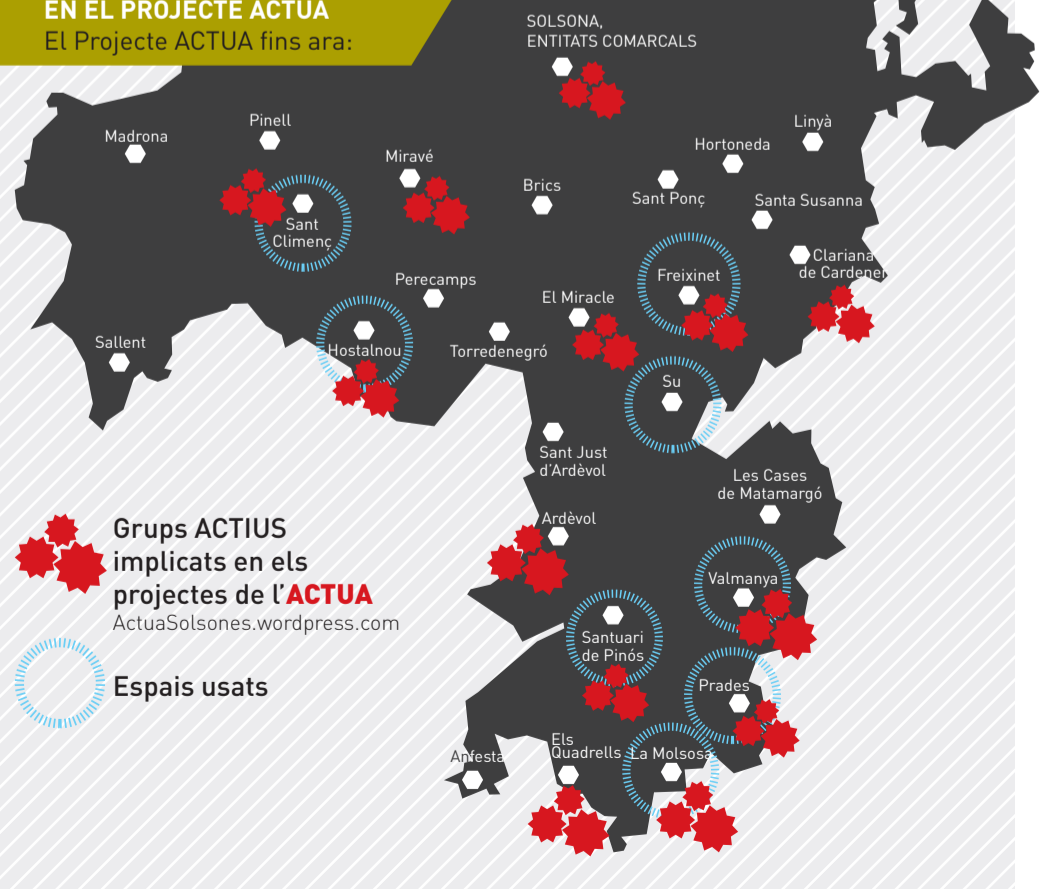
ELS DIFERENTS PROJECTES ENGEGATS I A ON INTERVENEN El Projecte ACTUA fins ara:



PROJECTES IMPULSATS I QUE ESTAN EN FUNCIONAMENT:

- Territori de Masies**
Bloc: TerritoriDeMasies.wordpress.com
- Varietats Locals**
Bloc: VarietatsLocals.wordpress.com
- Centres Cívics**
Bloc: NousUsos.wordpress.com
- Projecte Molsa**
Bloc: ProjecteMolsa.wordpress.com
- Solsonès Viu**
Bloc: SolsonesViu.com
- Aula Cultura Geganterera**
Bloc: AulaRuralGeganterera.wordpress.com
- Dones i Gent Gran**
Bloc: DependenciaEnElMonRural.wordpress.com

MEMBRES ACTIUS EN EL PROJECTE ACTUA El Projecte ACTUA fins ara:



- Grups ACTIUS implicats en els projectes de l'ACTUA**
ActuaSolsones.wordpress.com
- Espais usats**

I QUÈ? ...COM CONTINUA EL PROJECTE ACTUA... NOUS PROJECTES A EMPRENDRE

Doncs que no era tan difícil ni tan lluny, i que el tot certament és molt superior a la suma de les parts...

Quan entre tots vam començar a reflexionar sobre com era el lloc on vivíem, hi vam trobar moltes coses que volíem millorar i que creïem que no eren a les nostres mans. Però entre tots vam definir possibles camins per a millorar la nostra situació, en vam seleccionar 7 i els estem tirant endavant des de la humilitat i quotidianitat de totes i tots nosaltres.

Així doncs, ara què?

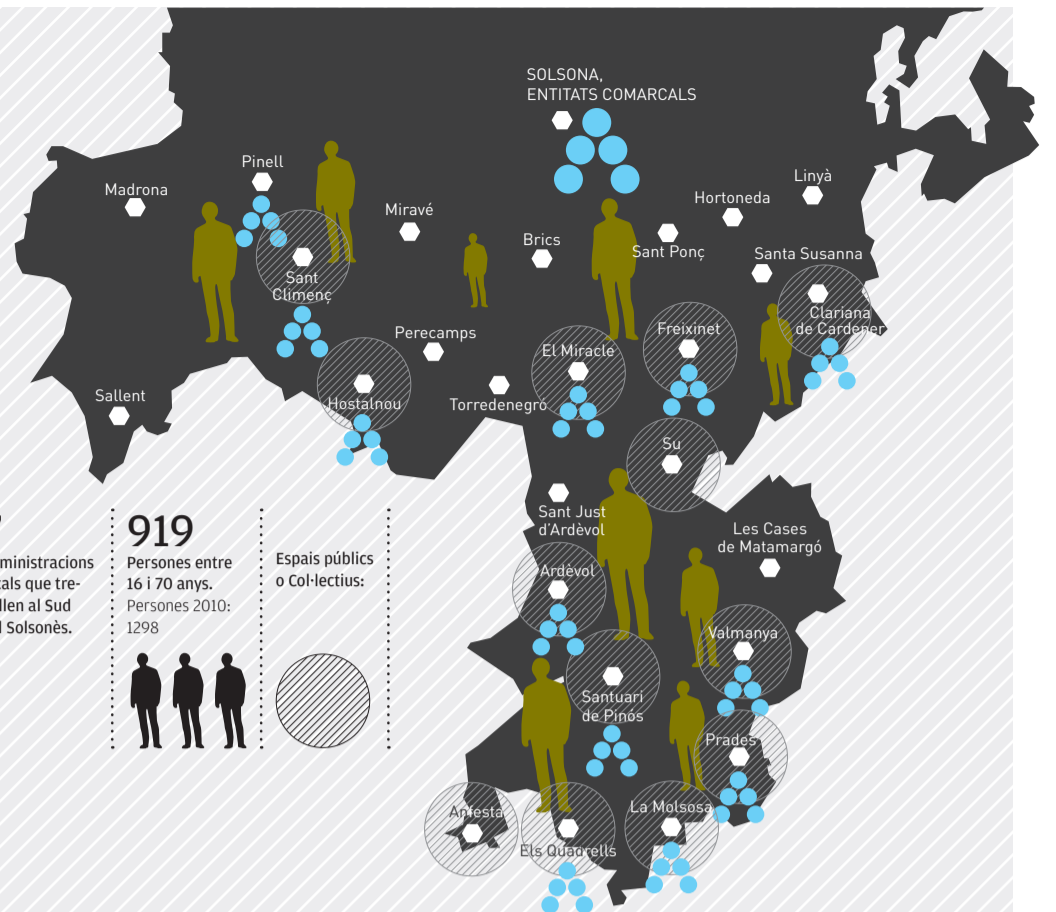
DONCS ENDAVANT! Al sud del Solsonès som 33 associacions, 6 ajuntaments i el Consell Comarcal duent a terme diferents projectes als nostres pobles, i 919 persones enter 16 i 70 anys, amb els recursos de l'experiència, l'estima d'allà on vivim, la voluntat de millorar-lo i el temps i recursos que modestament vulguem aportar en el camí de la millora que volem. **SEGUIM CAMINANT AMB TOTES I TOTS VOSALTRES!**

33
Associacions que treballen al Sud del Solsonès.

7
Administracions locals que treballen al Sud del Solsonès.

919
Persones entre 16 i 70 anys.
Persones 2010: 1298

Espais públics o Col·lectius:



I ARA QUÈ? DONCS SOM-HI!!! QUÈ VOLEM PELS NOSTRES POBLES? EMPLENA ELS FORMULARIS!!!

1
FORMULARI
SELECCIÓ D'ACCIONS

COM DESBROSSEM EL CAMÍ?:
Per quines accions continuem?

SELECCIONA AQUELLES QUE CREGUIS MÉS NECESSÀRIES PEL TEU POBLE

Durada aproximada: **15 minuts**

2
FORMULARI
D'INTERÈS

DESBROSSANT-LO:
PARTICIPA EN ELS GRUPS D'INTERÈS O DE TREBALL QUE EXECUTEN LES ACCIONS

Durada aproximada: **2 minuts**

3
FORMULARI
D'INTERÈS

Definint camins alternatius i noves metes: Hi ha drecceres en el camí? Destinacions millors?

SELECCIONA TEMES EN QUÈ ESTÀS INTERESSAT I DIGUES LA TEVA EN LES TAULES TEMÀTIQUES

Durada aproximada: **5 minuts**

PUNTS DE DISTRIBUCIÓ DELS FORMULARIS:

LA MOLSOSA:

Església de La Molsosa / Local Social de Prades / Local de La Molsosa

PINÓS:

Hostal de Pinós / Bar d'Ardèvol / Local de Vallmanya

RINER:

Hostal de Su / Miracle / Local social de Freixinet

LLOBERA:

Ajuntament / Hostal Nou

CLARIANA:

Ajuntament / Bar de Sant Ponç

PINELL:

Ajuntament / Centre Cívic

SOLSONA:

Oficina de Turisme del Solsonès / Casal de Cultura

QUÈ SÓN LES TAULES TEMÀTIQUES?

Definim camins alternatius i noves metes: Hi ha drecceres en el camí? Destinacions millors?

QUÈ SÓN I PER QUÈ SERVIRAN?

Són grups oberts i informals interessats en una temàtica concreta. A diferència dels grups d'interès aquestes no tenen per funció executar accions o projectes, sinó la de mantenir un espai deliberatiu i de revisió del Pla d'Acció Integral del Solsonès, així com recollir la necessitat d'impulsar noves accions.

QUIN COMPROMÍS HEM D'AGAFAR ELS INTEGRANTS?

Simplement aportar les nostres reflexions entorn el tema de la taula en qüestió. En total hi ha 9 taules te-

màtiques proposades que es reuniran quatre cops l'any. En aquestes la participació podrà ser presencial o virtual o a distància (via correu electrònic, al bloc o telefònic).

FINS QUAN?

Fins al desembre del 2011. No obstant la integració en les diferents taules serà lliure i voluntària i sempre que així es desitgi es podrà desistir de formar-ne part i també formar part d'altres taules.

QUINES TAULES EXISTEIXEN?

- SERVEIS A LES PERSONES**
Educació, sanitat, serveis personals, serveis culturals i socials.
- GÈNERE (DONES) I COL·LECTIUS DE RISC:**
Grup específic per tractar la situació de les dones rurals i altres col·lectius de risc com la gent gran i els joves.
- PAGESIA**
Producció, gestió empresarial, distribució, nous productes, relacions amb altres sectors (transformació, consum local, ...)
- COMERÇ I TRANSFORMACIÓ LOCAL**
Producció, gestió empresarial, distribució, nous productes.
- TURISME**
Millora de la oferta existent serveis turístics, hostaleria, oci, creació de nous productes, promoció, gestió empresarial, coordinació amb altres sectors
- PATRIMONI NATURAL I ARQUITECTÒNIC**
Protecció, conservació i difusió i reconeixement del patrimoni del medi rural (arquitectònic, natural, paisatgístic, històric)
- IDENTITAT I ASSOCIACIONISME**
Dinamització i foment de la tasca associativa de les associacions del Solsonès, oferta de serveis al teixit associatiu, foment de la identitat del territori (cultural, social, ...)
- PARTICIPACIÓ I GESTIÓ PÚBLICA**
Foment de noves estratègies de la gestió pública des de la participació-acció ciutadana.
- HABITATGE I URBANISME**
Ordenació territorial i urbanística, inclusió de metodologies participatives, l'habitatge rural, ús del sòl.

Projecte coordinat per:



l'arada

Finançat per:

Generalitat de Catalunya
Departament de Governació
Administracions Públiques
Secretaria d'Acció Ciutadana

Generalitat de Catalunya
Institut Català
de les Dones

Generalitat de Catalunya
Departament de Treball
Direcció General
d'Economia Cooperativa
i Creació d'Empreses

Generalitat de Catalunya
Delegació Territorial
del Govern
a la Catalunya Central

SOC / Servei d'Ocupació
de Catalunya

Ara LLEIDA